

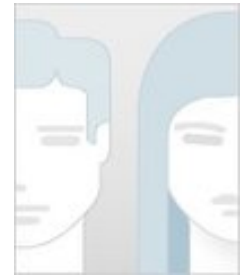
# Amed Abel Leiva Mederos

Grupo de Investigación: **Software documental** (Cod.: TIC238)

Departamento: Universidad Central Marta Abreu de las Villas. Facultad de Ciencias de la Información y la Educación

Dialnet: <http://dialnet.unirioja.es/servlet/autor?codigo=1986691>

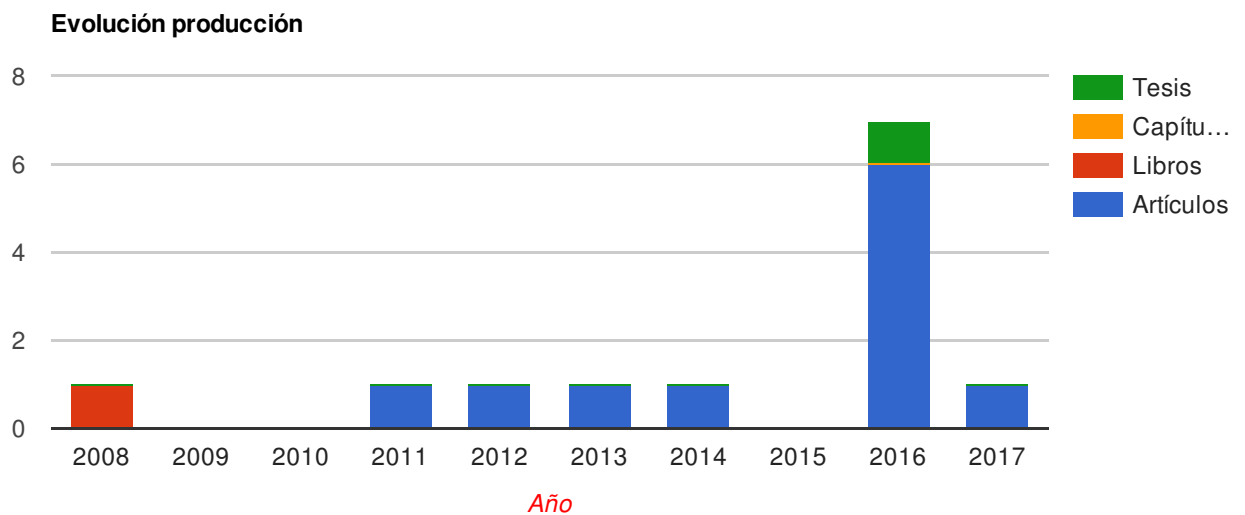
Código: 20006028



Ficha del Directorio

## Producción 13

Artículos (11) Libros (1) Capítulos de Libros (0) Tesis dirigidas (1)



## Proyectos dirigidos 0

Proyectos (0) Contratos (0) Convenios (0)

## Actividades 0

<b>Título publicación</b>	<b>Fuente</b>	<b>Tipo</b>	<b>Fecha</b>
Working framework of semantic interoperability for cris with heterogeneous data sources	Journal of documentation	Articulo	2017
An empirical performance evaluation of a semantic-based data retrieving process from rdbs & rdf data storages	Maskana	Articulo	2016
An empirical performance evaluation of a semantic-based data retrieving process from rdbs & rdf data storages		Articulo	2016
Diseño de una ontología para la gestión de datos heterogéneos en universidades: marco metodológico	Revista cubana de información en ciencias de la salud	Articulo	2016
Gestión de fondos de archivos con datos enlazados y consultas federadas	Revista española de documentación científica	Articulo	2016
Herramienta compmarc para la medición de la completitud de registros bibliográficos en formato marc 21	Revista publicando	Articulo	2016
Marco procedimental para facilitar la interoperabilidad en el contexto de la biblioteca virtual en salud de cuba: el modelo ontomed	Revista cubana de información en ciencias de la salud	Articulo	2016
Uh-web: propuesta de un cms semántico para la universidad de la habana	Universidad de granada, universidad de la habana	Tesis doctoral	2016
Ontology-based text summarization. the case of texminer	Library hi tech	Articulo	2014
Authoris: a tool for authority control in the semantic web	Library hi tech	Articulo	2013
Puertotex: un software de minería textual para la creación de resúmenes automáticos en el dominio de ingeniería de puertos y costas basado en ontologías	Transinformação	Articulo	2012
Modelo para la evaluación de ontologías: aplicación en onto-satcol	Revista española de documentación científica	Articulo	2011
Metodología para la extracción y desambiguación de textos científicos	Editorial samuel feijoo	Libros	2008

	Titulo proyecto	Tipo	Inicio	Fin
--	-----------------	------	--------	-----

Actividades 0

Titulo actividad	Fuente	Tipo	Fecha
------------------	--------	------	-------

## Colaboradores

- JOSE ANTONIO SENSO RUIZ (10)
- Pedro Hípola (4)