

JESUS GALINDO ZALDIVAR

Grupo de Investigación: **GEOLOGIA ESTRUCTURAL Y TECTONICA** (Cod.: RNM148)

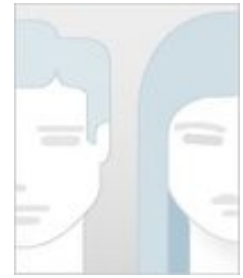
Departamento: Universidad de Granada. Geodinámica

Citas en Google Scholar: <https://scholar.google.es/citations?user=IK-eomsAAAAJ&hl=es>

Código ORCID: <http://orcid.org/0000-0002-3493-2637>

Correo electrónico: jgalindo@ugr.es

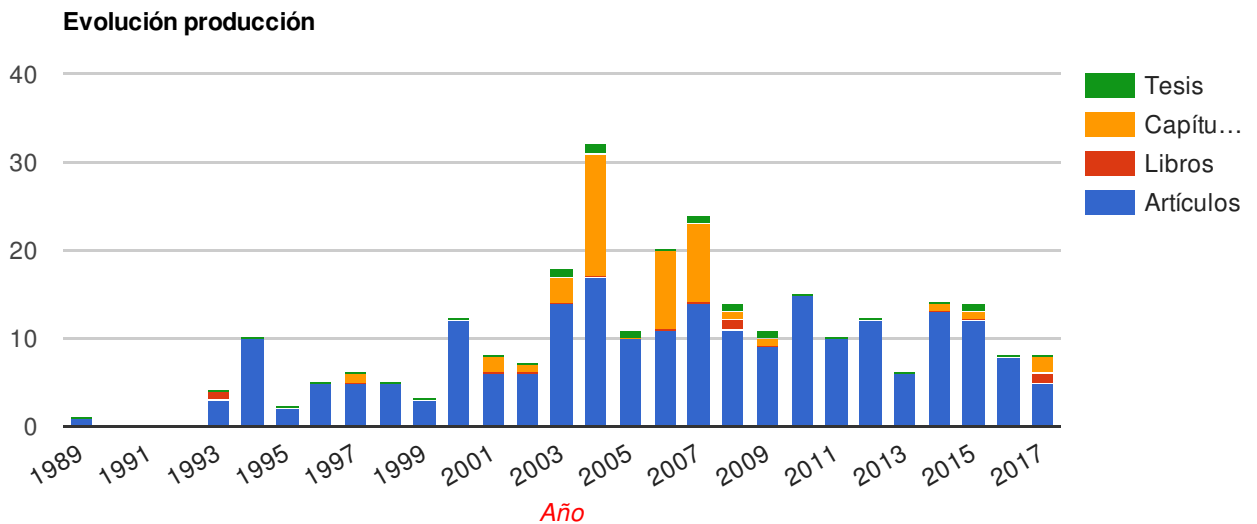
Código: 25057



Ficha del Directorio

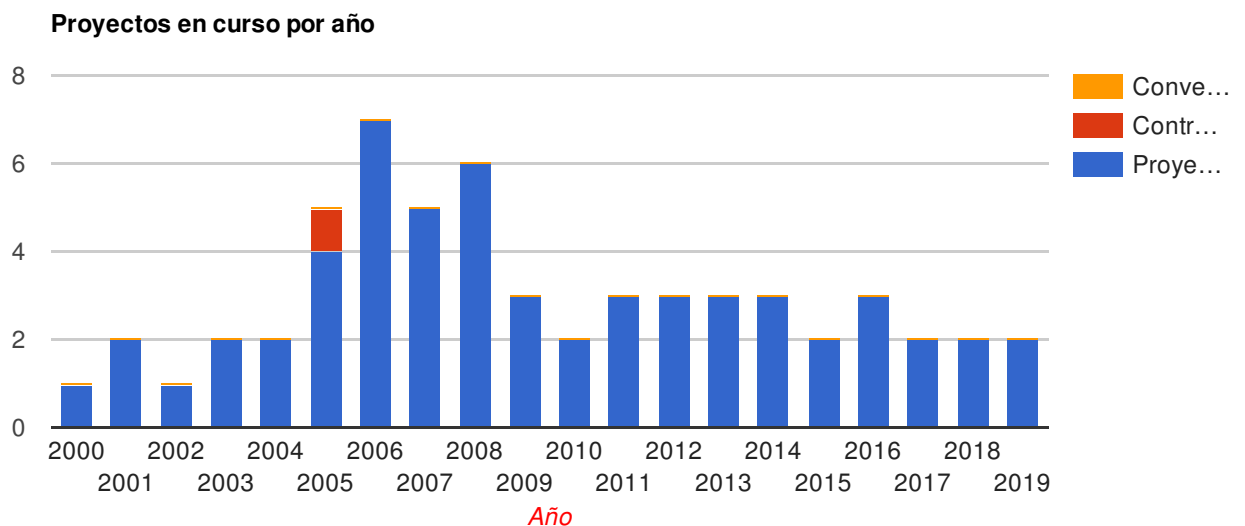
Producción 280

Artículos (225) Libros (3) Capítulos de Libros (45) Tesis dirigidas (7)



Proyectos dirigidos 19

Proyectos (18) Contratos (1) Convenios (0)



Actividades 0

Título publicación	Fuente	Tipo	Fecha
Factors determining subsidence in urbanized floodplains: evidence from mt-insar in seville (southern spain)	Earth surface processes and landforms	Articulo	2017
Identification of vadose karst voids and ventilation patterns coupling hydrochemical and geophysical methods (maro spring, near nerja, southern spain)	Eurokarst 2016, neuchâtel	Capítulo de libro	2017
Latest extension of the laujar fault in a convergence setting (sierra nevada, betic cordillera)	Journal of geodynamics	Articulo	2017
Multidisciplinary hydrogeological study of a folded karst aquifer under intensive exploitation: the bedmar-jódar aquifer (southern spain)	Eurokarst 2016, neuchâtel	Capítulo de libro	2017
Origen, evolución y nuevos hallazgos de la gruta de las maravillas (aracena)	Universidad internacional de andalucía	Libros	2017
Superposition of tectonic structures leading elongated intramontane basin: the alhabia basin (internal zones, betic cordillera)	International journal of earth sciences	Articulo	2017
Tectonic and oceanographic control of sedimentary patterns in a small oceanic basin: dove basin (scotia sea, antarctica)	Basin research	Articulo	2017
The padul normal fault activity constrained by gps data: brittle extension orthogonal to folding in the central betic cordillera	Tectonophysics	Articulo	2017
Buried marine-cut terraces and submerged marine-built terraces: the carchuna-calahonda coastal area (southeast iberian peninsula)	Geomorphology	Articulo	2016
Collapse susceptibility map in abandoned mining areas by microgravity survey: a case study in candado hill (málaga, southern spain)	Journal of applied geophysics	Articulo	2016
Multi-temporal insar evidence of ground subsidence induced by groundwater withdrawal: the montellano aquifer (sw spain)	Environmental earth sciences	Articulo	2016
New insight on the recent tectonic evolution and uplift of the southern ecuadorian andes from gravity and structural analysis of the neogene-quadernary intramontane basins	Journal of south american earth sciences	Articulo	2016
Serpentinization-driven extension in the ronda mantle slab (betic cordillera, s spain)	Gondwana research	Articulo	2016
Tectonic activity evolution of the scotia-antarctic plate boundary from mass transport deposit analysis	Journal of geophysical research. solid earth (online)	Articulo	2016
The gruta de las maravillas (aracena, south-west iberia): setting and origin of a cave in marbles from dissolution of pyrite	Geomorphology	Articulo	2016
Unravelling aquifer-wetland interaction using csamt and gravity methods: the mollina-camorra aquifer and the fuente de piedra playa-lake, southern spain	Journal of applied geophysics	Articulo	2016
Active rollback in the gibraltar arc: evidences from cgps data in the western betic cordillera	Tectonophysics	Articulo	2015
Active shallow extension in central and eastern betic cordillera from cgps data	Tectonophysics	Articulo	2015
Detecting gypsum caves with microgravity and ert under soil water content variations (sorbas, se spain)		Articulo	2015
Detection and characterization of karstic caves: integration of geological and geophysical techniques	Universidad de granada. facultad de ciencias	Tesis doctoral	2015
Evidence of a large deep conductive body within the basement of the Guadalquivir foreland basin (betic cordillera, s-spain) from tipper vector modelling: tectonic implications	Tectonophysics	Articulo	2015
Extensional tectonics, graben development and fault terminations in the eastern rif (Bokoya, Ras Afraou area)	Tectonophysics	Articulo	2015

Influence of a narrow strait connecting a large ocean and a small sea on magnetotelluric data: gibraltar strait	Journal of applied geophysics	Articulo	2015
Regional and residual anomaly separation in microgravity maps for cave detection: the case study of gruta de las maravillas (sw spain)	Journal of applied geophysics	Articulo	2015
Shallow frontal deformation related to active continental subduction: structure and recent stresses in the westernmost betic cordillera	Terra nova	Articulo	2015
Smooth folds favoring gypsum precipitation in the messinian poniente marginal basin (western mediterranean)	Tectonophysics	Articulo	2015
Structural characterization of a karstic aquifer based on gravity and magnetics: los chotos-sazadilla-los nacimientos (jaén, se spain)	Hydrogeological and environmental investigations in karst systems	Capítulo de libro	2015
Structure of a complex carbonate aquifer by magnetic, gravity and tdem prospecting in the jaén area, southern spain	Geologica acta	Articulo	2015
Structure of the brasnfield strait crust	Oceanology	Articulo	2015
Topo-iberia project: cgps crustal velocity field in the iberian peninsula and morocco	Gps solutions. the journal of global navigation satellite systems	Articulo	2015
A model of oceanic development by ridge jumping: opening of the scotia sea	Global and planetary change (print)	Articulo	2014
Active faulting in the frontal rif cordillera (fes region, morocco): constraints from gps data	Journal of geodynamics	Articulo	2014
Basin evolution associated to curved thrusts: the prerif ridges in the volubilis area (rif cordillera, morocco)	Journal of geodynamics	Articulo	2014
Integrated geophysical methods for studying the karst system of gruta de las maravillas (aracena, southwest spain)	Journal of applied geophysics	Articulo	2014
Magmatism, structure and age of dove basin (antarctica): a key to understanding south scotia arc development	Global and planetary change (print)	Articulo	2014
Magnetic evidence of a crustal fault affecting a linear laccolith:the guadiana fault and the monchique alkaline complex(sw iberian peninsula)	Journal of geodynamics	Articulo	2014
Mass transport processes in the southern scotia sea: evidence of paleoearthquakes	Global and planetary change (print)	Articulo	2014
Modelos análogos aplicados a la enseñanza práctica de la prospección geofísica orientados al eees: métodos eléctricos	Innovación docente y buenas prácticas en la universidad de granada	Capítulo de libro	2014
Morphotectonic characterization of the quaternary intermontane basins of the umbria-marche apennines (italy)	Atti della accademia nazionale dei lincei rendiconti lincei scienze fisiche e naturali	Articulo	2014
Multi-temporal insar for deformation monitoring of the granada and padul faults and the surrounding area (betic cordillera, southern spain)	Procedia technology	Articulo	2014
Multi-temporal insar for deformation monitoring of the granada and the padul faults and the surrounding area (betic cordillera, southern spain)	Procedia technology	Articulo	2014
Plio-quaternary paleostresses in the atlantic passive margin of the moroccan meseta: influence of the central rif escape tectonics related to eurasian-african plate convergence	Journal of geodynamics	Articulo	2014
Tectonic development, sedimentation and paleoceanography of the scan basin (southern scotia sea, antarctica)	Global and planetary change (print)	Articulo	2014
The last major earthquakes along the magallanes-fagnano fault system recorded by disturbed trees (tierra del fuego, south america)	Terra nova	Articulo	2014

Anomalías magnéticas y estructura profunda del complejo alcalino de monchique (zona sudportuguesa)	Geogaceta	Articulo	2013
Combined microgravity, electrical resistivity tomography and induced polarization to detect deeply buried caves: algaidilla cave (southern spain)	Engineering geology	Articulo	2013
Deformation behaviour of the low-rate active balanegra fault zone from high-precision levelling (betic cordillera, se spain)	Journal of geodynamics	Articulo	2013
Estructura de la cuenca de ugíjar a partir de datos gravimétricos y magnéticos (zonas internas, cordillera bética oriental)	Geogaceta (internet)	Articulo	2013
Initial stages of oceanic spreading in the bransfield rift from magnetic and gravity data analysis	Tectonophysics	Articulo	2013
Seismic transpressive basement faults and monocline development in a foreland basin (eastern guadaluquivir, se spain)	Tectonics	Articulo	2013
Constraints on the frontal crustal structure of a continental collision from an integrated geophysical research: the central-western betic cordillera (sw spain)	Geochemistry, geophysics, geosystems	Articulo	2012
Estructura de la cuenca sedimentaria de tabernas-sorbas mediante prospección gravimétrica y magnética (zonas internas, cordillera bética oriental)	Geogaceta	Articulo	2012
Evolution of near-surface ramp-flat-ramp normal faults and implication during intramontane basin formation in the eastern betic cordillera (the huércal-overa basin, se spain)		Articulo	2012
Inner structure and deformation mechanisms of normal faults in conglomerates and carbonate grainstones (granada basin, betic cordillera, spain): inferences on fault permeability	Journal of structural geology	Articulo	2012
Late variscan magmatism in the nevado-filábride complex: u-pb geochronologic evidence for the pre-mesozoic nature of the deepest betic complex (se spain)	Lithos	Articulo	2012
Magnetic anomalies in bahia esperanza (ne antarctic peninsula): crustal structures and glacier erosion	Tectonophysics	Articulo	2012
Main active faults in the granada and guadix-baza basins (betic cordillera)	Journal of iberian geology	Articulo	2012
Nucleation, linkage and active propagation of a segmented quaternary normal-dextral fault: the loma del viento fault (campo de dalías, eastern betic cordillera, se spain)	Tectonophysics	Articulo	2012
Recent and active faults and folds in the central-eastern internal zones of the betic cordillera	Journal of iberian geology	Articulo	2012
Recent and active faults and folds in the central-eastern internal zones of the betic cordillera	Iberian geology	Articulo	2012
Recent and active tectonics in the western part of the betic cordillera	Journal of iberian geology	Articulo	2012
Reply to the comment by a. g. jones et al. on "deep resistivity cross section of the intraplate atlas mountains (nw africa): new evidence of anomalous mantle and related quaternary volcanism"	Tectonics	Articulo	2012
Constraints on the crustal structure of the internal variscan belt in sw europe: a magnetotelluric transect along the eastern part of central iberian zone, iberian massif	Journal of geophysical research	Articulo	2011
Crustal resistivity structure of the southwestern transect of the rif cordillera (morocco)	Geochemistry, geophysics, geosystems	Articulo	2011
Deep resistivity cross section of the intraplate atlas mountains (nw africa): new evidence of anomalous mantle and related	Tectonics	Articulo	2011

quaternary volcanism			
Establecimiento preliminar de la posición de la interfase agua dulce-agua salada en el sector de la desembocadura del río guadalfeo (acuífero motril-salobreña) mediante técnicas geofísicas y registros de salinidad	Geogaceta (internet)	Articulo	2011
Furrows in the southern scan basin, antarctica: interplay between tectonic and oceanographic influences	Geo-marine letters	Articulo	2011
Glacis geometry as a geomorphic marker of recent tectonics: the guadix ¿baza basin (south spain)	Geomorphology	Articulo	2011
Is there an active subduction beneath the gibraltar orogenic arc? constraints from pliocene to present-day stress field	Journal of geodynamics	Articulo	2011
Kinematic properties of the west scotia mid-oceanic ridge	Okeanologiã	Articulo	2011
Stress distribution at the transition from subduction to continental collision (northwestern and central betic cordillera)	Geochemistry, geophysics, geosystems	Articulo	2011
The fracture system and the melt emplacement beneath the deception island active volcano, south shetland islands, antarctica	Antarctic science	Articulo	2011
A new tectonic discontinuity in the betic cordillera deduced from active tectonics and seismicity in the tabernas basin	Journal of geodynamics	Articulo	2010
Crustal-scale transcurrent fault development in a weak ¿layered crust from an integrated geophysical research: carboneras fault zone, eastern betic cordillera, spain	Geochemistry, geophysics, geosystems	Articulo	2010
Crustal scale transcurrent fault development in a weak layered crust from an integrated geophysical research: carboneras fault zone, eastern betic cordillera, spain	Geochemistry, geophysics, geosystems	Articulo	2010
Deep deformation pattern from electrical anisotropy in an arched orogen (betic cordillera, western mediterranean)	Geology (boulder)	Articulo	2010
Eustatic and tectonic controls on quaternary ras leona marine terraces (strait of gibraltar, northern morocco)	Quaternary research	Articulo	2010
First evidence of lamprophyric magmatism within the subbetic zone (southern spain)	Geologica acta	Articulo	2010
Geometría y estructuras de la cuenca neógena de loja a partir de datos gravimétricos (andes ecuatorianos)	Geogaceta	Articulo	2010
Intramontane basin development related to contractional and extensional structure interaction at the termination of a major sinistral fault: the húercal-overa basin (eastern betic cordillera)	Journal of geodynamics	Articulo	2010
Levelling profiles and a gps network to monitor the active folding and faulting deformation in the campo de dalías (betic cordillera, southeastern spain).	Sensors	Articulo	2010
Ps-insar processing methodologies in the detection of field surface deformation ¿study of the granada basin (central betic cordilleras, southern spain)	Journal of geodynamics	Articulo	2010
Recent tectonic and morphostructural evolution of byers peninsula (antarctica): insight into the development of the south shetland islands and bransfield basin	Journal of iberian geology	Articulo	2010
Study of schumann resonances based on magnetotelluric records from the western mediterranean and antarctica	Journal of geophysical research	Articulo	2010
Significado de fábricas magnéticas en rocas volcánicas cuaternarias de la isla decepción (shetland del sur, antártida)	Geogaceta (internet)	Articulo	2010
The significance of giant seismites in the plio-pleistocene baza paleo-lake (s spain).	Terra nova	Articulo	2010
Variscan deformation phases in the southwestern bohemian massif: new constraints from sheared granitoids	Zeitschrift der deutschen gesellschaft fur geowissenschaften	Articulo	2010

Are the seismological and geological observations of the alhoceima (morocco, rif) 2004 earthquake (m=6.3) contradictory?	Tectonophysics	Articulo	2009
Eustasia y tectónica: su importancia en la formación de las terrazas marinas de ras leona (estrecho de gibraltar, n de marruecos)	Nuevas contribuciones sobre geomorfología litoral.	Capítulo de libro	2009
Geodynamic implications for the formation of the betic-rif orogen from magnetotelluric studies	Journal of geophysical research	Articulo	2009
Gravity anomalies and orthogonal box fold development on heterogeneous basement in the neogene ronda depression (western betic cordillera)	Journal of geodynamics	Articulo	2009
Is the northwestern betic cordillera mountain front active in the context of the convergent eurasia-africa plate boundary?	Terra nova	Articulo	2009
Lithospheric structure of the western betic cordillera and its foreland: implications in the recent tectonic evolution	Universidad de granada. geodinámica	Tesis doctoral	2009
Recent large fold nucleation in the upper crust: insight from gravity, magnetic, magnetotelluric and seismicity data (sierra de los filabres-sierra de las estancias, internal zones, betic cordillera)	Tectonophysics	Articulo	2009
Relaciones entre tectónica y sedimentación asociadas a rides prérfaines en la cuenca de volubilis (frente del rif, marruecos).	Geogaceta	Articulo	2009
Testing the sensitivity of geomorphic indices in areas of low-rate active folding (eastern betic cordillera, spain)	Geomorphology	Articulo	2009
The nador dipole: one of the main magnetic anomalies of the rif.	Trabajos de geologia	Articulo	2009
The role of small-scale fold and fault development in seismogenic zones: example of the western huércal-overa basin (eastern betic cordillera, spain)	Journal of quaternary science	Articulo	2009
Deformación reciente de la cuenca de guadix-baza (cordillera bética central)	Geotemas	Articulo	2008
Development of deep extensional basins associated with the sinistral transcurrent fault zone of the scotia-antarctic plate boundary	Antarctica, a keystone in a changing world	Capítulo de libro	2008
Estructura de la depresión de ronda a partir de datos gravimétricos (cordilleras béticas occidentales)	Geotemas	Articulo	2008
Geomorphologic evidence of the active baza fault (betic cordillera, south spain)	Geomorphology	Articulo	2008
Guía geológica (colección: granada. guías de la naturaleza. los libros de la estrella)	Diputacion de granada	Libros	2008
Inversion of moment tensor focal mechanisms for active stresses around the microcontinent iberia: tectonic implications	Tectonics	Articulo	2008
Las estructuras extensionales y compresivas que deforman el sector noroeste de la cuenca de huércal-overa (cordillera bética oriental)	Geotemas	Articulo	2008
Mise en évidence d'un corps volcanique par l'aéromagnétisme en offshore au sud de kenitra; relation avec les augites des formations quaternaires littorales entre rabat et el jadida (meseta còtière septentrionale, maroc)	Travaux de l'institut scientifique - série géologie et géographie physique	Articulo	2008
Modelos gravimétricos y magnéticos en la bahía de alhucemas y cuenca de boudinar (cordillera del rif)	Geotemas	Articulo	2008
Ravertinos ligados a fallas: ejemplos del desierto de tabernas (almería, cordillera bética)/travertines linked to faults. examples from the tabernas desert (almeria, betic cordillera).	Geogaceta	Articulo	2008
Recent large fold nucleation in the upper crust: insight from gravity, magnetic, magnetotelluric and seismicity data (sierra			

gravity, magnetic, magnetotelluric and seismicity data (sierra de los filabres-sierra de las estancias (internal zones, betic cordillera)	Tectonophysics	Articulo	2008
Structure and tectonic evolution of the almanzora corridor and the western huércal-overa basin (eastern betic cordillera)	Universidad de granada. geodinámica	Tesis doctoral	2008
The baza fault: a major active extensional fault in the central betic cordillera (south spain)	International journal of earth sciences	Articulo	2008
Tectonic, sedimentary and paleoceanographic implications of a regional discontinuity (reflector c) in the scotia and weddell seas (antarctica)	Geotemas	Articulo	2008
Anomalías gravimétricas de la cuenca de guadix-baza (cordillera bética, españa)	Boletín geológico y minero	Articulo	2007
Combined use of the ggsft data base and on board marine collected data to model the moho beneath the powell basin, antarctica	Geologica acta	Articulo	2007
Combined use of the ggsft data base on board marine collected data to model the moho beneath the powell basin, antarctica	Geologica acta	Articulo	2007
Desarrollo de cuencas extensionales profundas asociadas con la zona de falla transcurrente del límite de placas scotia-antártica	Revista de la sociedad geológica de españa	Articulo	2007
El paleolago de baza: una "trampa" para los terremotos durante el plio-pleistoceno	La cuenca de guadix-baza	Capítulo de libro	2007
El pliegue sinsedimentario de hinojares (sector de pozo alcóntíscar, jaén, zona externa bética)	La cuenca de guadix-baza	Capítulo de libro	2007
El pliegue sinsedimentario de hinojares (sector de pozo alcóntíscar, provincia de jaén, zona externa bética)	Geogaceta	Articulo	2007
El relieve de la cordillera bética	Enseñanza de las ciencias de la tierra	Articulo	2007
Emplacement of ellipsoid-shaped (diapiric ?) granite: structural and gravimetric analysis of the oulmes granite (variscan meseta, morocco)	Journal of african earth sciences	Articulo	2007
Extensional deformation and development of deep basins associated with the sinistral transcurrent fault zone of the scotia-antarctic plate boundary	Tectonics of strike-slip restraining and releasing bends	Capítulo de libro	2007
El límite de placas scotia-antártica: tectónica reciente y activa en una zona de transcurrencia cortical	Tierra y tecnología	Articulo	2007
Espesor de los sedimentos neógenos y cuaternarios en el corredor del almanzora a partir de datos gravimétricos (cordillera bética oriental)	Revista de la sociedad geológica de españa	Articulo	2007
Fold and fault interactions during the development of an elongated narrow basin: the almanzora neogene-quaternary corridor (se betic cordillera, spain)	Tectonics	Articulo	2007
Geomorphologic evidence of the active baza fault (betic cordillera, south spain)	Geomorphology	Articulo	2007
Granitoids from the european variscides: an approach to their emplacement and tectonometamorphic history	Johann wolfgang goethe - universität. geowissenschaften/geographie	Tesis doctoral	2007
La falla activa de baza	La cuenca de guadix-baza	Capítulo de libro	2007
La falla de tíscar	La cuenca de guadix-baza	Capítulo de libro	2007
La falla y los pliegues de galera	La cuenca de guadix-baza	Capítulo de libro	2007
Late alpine deformations, neotectonic evolution and active			

tectonics of the southern border of central balkan mountain: a new contribution	Geologica balcanica	Articulo	2007
Los mapas gravimétricos de la cuenca de guadix-baza: campaña y elaboración de los datos	La cuenca de guadix-baza	Capítulo de libro	2007
Monitoring of active tectonic structures in central betic cordillera (southern spain)	Acta geodynamic. geomater	Articulo	2007
Mountain front development by folding and crustal thickening in the internal zone of the betic cordillera-alboran sea boundary	Pure and applied geophysics	Articulo	2007
Plegamiento, diapirismo y fracturación en el área del negratín - dehesas de guadix	La cuenca de guadix-baza	Capítulo de libro	2007
Principales rasgos geológicos deducidos a partir de los mapas gravimétricos de la cuenca de guadix-baza	La cuenca de guadix-baza	Capítulo de libro	2007
Bransfield basin tectonic evolution	Antarctica: contributions to global earth sciences	Capítulo de libro	2006
Crustal thinning and the development of deep depressions at the scotia-antarctic plate boundary (southern margin of discovery bank , antarctica)	Antarctica: contributions to global earth sciences	Capítulo de libro	2006
Deformations neotectoniques dans les depots plio-quaternaires de la region de casablanca -mohammedia (meseta côtière, maroc)	Revista de la sociedad geológica de españa	Articulo	2006
Elephant island recent tectonics in the framework of the scotia-antarctic-south shetland block tripe juntion (ne antarctic peninsula)	Antartica: contributions to global earth sciences	Capítulo de libro	2006
Estructuras sedimentarias de deformación interpretadas como sismitas en el mioceno superior (turolense) de la cuenca de granada (cordillera bética)	Geogaceta	Articulo	2006
Fault and fold interaction during the development of the neogene-quadernary almería-níjar basin (se betic cordilleras)	Tectonics of the western mediterranean and north africa	Capítulo de libro	2006
Geochronology of the american-antarctic ridge	Oceanology	Articulo	2006
La falla de tíscar: su significado en la terminación sudoeste del arco prebético	Revista de la sociedad geológica de españa	Articulo	2006
Ocean basins near the scotia-antarctic plate boundary: influence of tectonics and paleoceanography on the cenozoic deposits	Marine geophysical research	Articulo	2006
Ocean basins near the scotia-antarctic plate boundary: influence of tectonics and paleoceanography on the cenozoic deposits	Marine geophysical research	Articulo	2006
Propagating rift during the opening of a small oceanic basin: the protector basin (scotia arc, antarctica)	Earth and planetary science letters	Articulo	2006
Recent palaeostresses from striated pebbles related to fold development in a mountain front: the prerif ridges (rif cordillera, morocco).	Memoirs of the geological society of london	Articulo	2006
Recent paleostresses from striated pebbles related to fold development in a mountain front: the prerif ridges (rif cordillera, morocco)	Tectonics of the western mediterranean and north africa	Capítulo de libro	2006
Seismic stratigraphy of miocene to recent sedimentary deposits in the central scotia sea and the northern weddell sea: influence of bottom flows (antarctica)	Antarctica: contributions to global earth sciences	Capítulo de libro	2006
Superposición de fallas y paleoesfuerzos en el corredor del almanzora desde el tortoniense a la actualidad (cordilleras béticas).	Geogaceta	Articulo	2006
Seismic stratigraphy of miocene to recent sedimentary deposits in the central scotia sea and northern weddell sea: influence of bottom water flows (antarctica)	Antarctica: contributions to global earth sciences	Capítulo de libro	2006

Tectonic wedge escape in the southwestern front of the rif cordillera (morocco)	Tectonics of the western mediterranean and north africa	Capítulo de libro	2006
Tectonics and geomorphology of elephant island, south shetland islands	Antarctica: contributions to global earth sciences	Capítulo de libro	2006
Tectónica reciente y activa en el interior de la cordillera del rif (alhucemas, marruecos): implicaciones en la peligrosidad sísmica	Tierra y tecnología	Artículo	2006
Tectónica reciente y activa en la cordillera del rif (alhucemas, marruecos). implicaciones en la peligrosidad sísmica.	Tierra y tecnología	Artículo	2006
Active faults, seismicity and stresses in an internal boundary of a tectonic arc (campo de dalías and nijar, southeastern betic cordilleras, spain)	Tectonophysics	Artículo	2005
Anomalías gravimétricas y estructura del abanico aluvial de la zulia (sierra nevada occidental, cordilleras béticas)	Geogaceta	Artículo	2005
Cinemática y paleoesfuerzos en la zona de falla transcurrente de jebha-chrafate (rif septentrional, marruecos)	Geogaceta	Artículo	2005
Déformations néotectoniques dans les dépôts plio-quaternaires de la région de casablanca-mohammedia (meseta côtière, maroc)	Revista de la sociedad geológica de españa	Artículo	2005
Establishment of a non-permanent gps network to monitor deformations in zafarraya fault and sierra tejeda antiform (spain)	Fisica de la tierra	Artículo	2005
Estructura del campo de dalías a partir de datos gravimétricos y sísmicos	Geogaceta	Artículo	2005
Estructura y evolución tectónica reciente del campo de dalías y de nijar en el contexto del límite meridional de las cordilleras béticas orientales	Universidad de granada. geodinámica	Tesis doctoral	2005
Fault relays in the western border of sierra nevada antiform (betic cordilleras)	Rendiconti della società geologica italiana	Artículo	2005
Fosa de las shetland del sur: transición de un margen de activo a pasivo en la antártida	Investigacion y ciencia	Artículo	2005
Geodetic deformation monitoring in zafarralla fault and sierra tejeda antiform (spain): status report	Acta geodynamic. geomater	Artículo	2005
Miocene to recent contourite drifts development in the northern weddell sea (antarctica)	Global and planetary change (print)	Artículo	2005
A reinterpretation of the nevado-filábride and alpujárride complexes (betic cordillera): field, petrography and u-pb ages from orthogneisses (western sierra nevada, s spain)	Schweizerische mineralogische und petrographische mitteilungen	Artículo	2004
Anomalías gravimétricas y magnéticas en la cuenca guadix-baza: primeros resultados	Geotemas	Artículo	2004
Capítulo 4.- cordillera bética y baleares, 4.4.6.3. el adelgazamiento de la pila alpujárride y el contacto entre el alpujárride y el maláguide	Geología de españa	Capítulo de libro	2004
Capítulo 4.- cordillera bética y baleares. 4.4. zonas internas béticas.	Geología de españa	Capítulo de libro	2004
Capítulo 4.- cordillera bética y baleares. 4.4.4. complejo nevadofilábride.	Geología de españa	Capítulo de libro	2004
Capítulo 4.- cordillera bética y baleares. 4.4.6. tectónica extensional en las zonas internas.	Geología de españa	Capítulo de libro	2004
Capítulo 4.- cordillera bética y baleares. 4.4.6.2. el contacto entre los complejos nevadofilábride y alpujárride	Geología de españa	Capítulo de libro	2004
Capítulo 4.- cordillera bética y baleares. 4.4.6.4. pliegues de gran radio y fallas de alto ángulo	Geología de españa	Capítulo de libro	2004

Contribución al conocimiento petrológico y geoquímico de las islas shetland del sur (antártida).	Geotemas	Artículo	2004
Cordillera bética y baleares	Geología de españa	Capítulo de libro	2004
Cordillera bética y baleares. 4.4. zonas externas béticas	Geología de españa	Capítulo de libro	2004
Cordillera bética y baleares: rasgos generales (datos de geología del subsuelo y relaciones con otros dominios geológicos españoles)	Geología de españa	Capítulo de libro	2004
Desarrollo progresivo de pliegues y formación del centro montañoso meridional de la cordillera bética en el campo de dalías	Geotemas	Artículo	2004
Desarrollo simultáneo reciente de pliegues y fallas en las cordilleras béticas: la falla de zafarraya y el pliegue de sierra tejada	Geotemas	Artículo	2004
Erratum to contourite deposits in the central scotia sea: the importance of the antarctic circumpolar current and the weddell gyre flows [palaeogeogr. palaeoclimatol. palaeoecol. 198 (2003) 187-221]	Palaeogeography, palaeoclimatology, palaeoecology	Artículo	2004
Estructura de la cuenca de nijar partir de datos gravimétricos (cordillera bética oriental)	Geogaceta	Artículo	2004
Faulted hybrid joints: an example from the campo de dalias (betic cordilleras, spain)	Journal of structural geology	Artículo	2004
Fragmentación continental y desarrollo de cuencas oceánicas en el sector meridional del arco de scotia, antártida	Universidad de granada. geodinámica	Tesis doctoral	2004
Propagación de las deformaciones plio-cuaternarias del frente del rif hacia el antepaís	Geotemas	Artículo	2004
Reactivated joints and recent active faults in the campo de dalías (betic cordilleras, southern spain)	Studi geologici camerti. volume speciale	Artículo	2004
Recent tectonic deformations and stresses in the frontal part of the rif cordillera and the saiss basin (fes and rabat regions, morocco)	Pure and applied geophysics	Artículo	2004
Recent tectonic deformations and stresses in the frontal part of the rif cordillera and the saïss basin (fes and rabat regions, morocco)	Pure and applied geophysics	Artículo	2004
Recent tectonic structures in a transect of the central betic cordillera	Pure and applied geophysics	Artículo	2004
Striated and pitted pebbles as paleostress markers: an example from the central transect of the betic cordillera (se spain)	Tectonophysics	Artículo	2004
Tectonic development of the bransfield basin and its prolongation to the south scotia ridge, northern antarctic peninsula	Marine geology	Artículo	2004
The seismic crustal structure of the ossa-morena zone and its geological interpretation	Journal of iberian geology	Artículo	2004
The zafarraya fault in the frame of the active tectonic structures of the central betic cordillera (southern spain)	Studi geologici camerti. volume speciale	Artículo	2004
Zonas internas béticas	Geología de españa	Capítulo de libro	2004
Zonas internas béticas: complejo nevadofilábride (estructura)	Geología de españa	Capítulo de libro	2004
Zonas internas béticas: tectónica extensional en las zonas internas (el adelgazamiento de la pila alpujárride y el contacto entre alpujárride y maláguide)	Geología de españa	Capítulo de libro	2004

Zonas internas béticas: tectónica extensional en las zonas internas (el contacto entre los complejos nevadofilábride y alpujárride)	Geología de españa	Capítulo de libro	2004
Zonas internas béticas: tectónica extensional en las zonas internas (pliegues de gran radio y fallas de alto ángulo)	Geología de españa	Capítulo de libro	2004
Active crustal fragmentation along the scotia-antarctic plate boundary east of the south orkney microcontinent antarctica	Historia del observatorio de cartuja, 1902-2002 nuevas investigaciones.	Capítulo de libro	2003
Active faulting in the internal zones of the central betic cordilleras (se, spain)	Journal of geodynamics	Articulo	2003
Contourite deposits in the central scotia sea: the importance of the antarctic circumpolar current and the weddell gyre flows	Palaeogeography, palaeoclimatology, palaeoecology	Articulo	2003
Détermination des paléocontraintes à partir des galets striés des formations conglomératiques plio-quadernaires au front de la chaîne du rif (maroc): la ride de thrat	Notes et mémoires du service géologique	Articulo	2003
Diapiric emplacement in the upper crust of a granitic body; the la bazana granite (sw spain).	Tectonophysics	Articulo	2003
Détermination des paléocontraintes à partir des galets striés des formations conglomératiques plio-quadernaires au front de la chaîne du rif (maroc): la ride de thrat	Notes et mémoires du service géologique	Articulo	2003
Estructuras tectónicas recientes en la transversal central de las cordilleras béticas	Universidad de granada. geodinámica	Tesis doctoral	2003
Evolución de los paleoesfuerzos en ibéria desde el carbonifero superior a la actualidad	Enseñanza de las ciencias de la tierra	Articulo	2003
Geochronology of the east scotia ridge in the scotia sea	Oceanology	Articulo	2003
Geochronology of the phoenix ridge, south pacific ocean	Oceanology	Articulo	2003
Gorringe ridge gravity and magnetic anomalies are compatible with thrusting at a crustal scale	Geophysical journal international	Articulo	2003
Holocene paleoseismic history of the ventas de zafarraya fault (central betic cordilleras, se spain)	Historia del observatorio de cartuja, 1902-2002 nuevas investigaciones.	Capítulo de libro	2003
Joints, faults and palaeostress evolution in the campo de dalias (betic cordilleras, southeastern spain)	Comptes rendus - geoscience	Articulo	2003
Nouvelles observations sédimentologiques, stratigraphiques et néotectoniques sur les formations plio-quadernaires de la région de temara	Notes et mémoires du service géologique	Articulo	2003
Repeated palaeoseismic activity of the ventas de zafarraya fault (s spain) and its relation with the 1884 andalusian earthquake	International journal of earth sciences	Articulo	2003
The deep structure of the campo de dalias from gravity, seismic and borehole data (betic cordilleras, se spain)	Historia del observatorio de cartuja, 1902-2002 nuevas investigaciones.	Capítulo de libro	2003
The transition from an active to a passive margin (sw end of the south shetland trench, antarctic peninsula)	Tectonophysics	Articulo	2003
Three-dimensional gravity inversion model of the deep crustal structure of the central drake passage (shackleton fracture zone and west scotia ridge, antarctica)	Journal of geophysical research	Articulo	2003
Active crustal fragmentation along the scotia-antarctic plate boundary east of the south orkney microcontinent (antarctica)	Earth and planetary science letters	Articulo	2002
Alpine tectonics ii: betic cordillera and balearic islands	The geology of spain	Capítulo de libro	2002
Anomalías gravimétricas y magnéticas en la depresión de	Geogaceta	Articulo	2002

granada (cordilleras beticas): tratamiento e interpretacion			
Basin development subsequent to ridge-trench collision: the jane basin, antarctica	Marine geophysical research	Articulo	2002
Deformaciones tectónicas desde el tortoniense en el campo de dalías (cordilleras béticas)	Geogaceta	Articulo	2002
Geophysical signatures of a basic-body rock placed in the upper crust of the external zones of the betic cordillera (southern spain)	Geophysical research letters	Articulo	2002
Structure of the padul-niguelas basin (s spain) from h/v ratios of ambient noise: application of the method to study peat and coarse sediments	Pure and applied geophysics	Articulo	2002
Contourite deposits in the central scotia sea: palaeoceanographic implications	Quaderni di geofisica (testo stampato)	Articulo	2001
Deformaciones plio-cuaternarias en la región de rabat.	Geogaceta	Articulo	2001
Deformaciones recientes en el frente de la cordillera rifeña (perif, marruecos).	Geogaceta	Articulo	2001
El sector de el padul-nigüelas	La cuenca de granada. estructura, tectonica activa, sismicidad, geomorfologia y dataciones existentes	Capítulo de libro	2001
Estructura y evolución tectónica de la depresión de granada en el marco de las cordilleras béticas	La cuenca de granada. estructura, tectonica activa, sismicidad, geomorfologia y dataciones existentes	Capítulo de libro	2001
Evidencias de actividad y paleosismicidad de la falla de padul (cordillera bética, sur de españa).	Acta geologica hispanica	Articulo	2001
Paleoseismic studies in the granada basin (southern spain); evidence for large prehistoric earthquakes	Cahiers du centre européen de géodynamique et de séismologie	Articulo	2001
Recent tectonics of eratosthenes seamount: an example of seamount deformation during incipient continental collision	Geo-marine letters	Articulo	2001
Active faults in the granada depression and zafarraya areas (betic cordilleras)	Geogaceta	Articulo	2000
Autopsy on a dead spreading center: the phoenix ridge, drake passage, antarctica	Geology (boulder)	Articulo	2000
Deep crustal structure of the area of intersection between the shackleton fracture zone and the west scotia ridge (drake passage, antarctica)	Tectonophysics	Articulo	2000
Evolucion geologica desde el mioceno del sector noroccidental de la depresion de granada (cordilleras beticas)	Revista de la sociedad geológica de españa	Articulo	2000
Geometría del granito de la bazana a partir de datos gravimétricos (zona de ossa-morena, macizo ibérico)	Geogaceta	Articulo	2000
Kinematics of faults between subbetic units during the miocene (central sector of the betic cordillera)	Comptes rendus de l'académie des sciences. série 2. sciences de la terre et des planètes	Articulo	2000
Main features of the basic rock bodies of the archidona region derived from geophysical data (external zones, betic cordillera)	Comptes rendus de l'académie des sciences. série 2. sciences de la terre et des planètes	Articulo	2000
Rotacion de la falla del padul (granada) durante el cuaternario	Geotemas	Articulo	2000
Superposición de estructuras corticales en la región de archidona a partir de datos geofísicos (zonas externas de las cordilleras béticas).	Geogaceta	Articulo	2000
Superposición de estructuras corticales en la región de			

archidona a partir de datos geofísicos (zonas externas de las cordilleras béticas)	Geogaceta	Artículo	2000
Tectonics of an extinct ridge-transform intersection, drake passage (antarctica)	Marine geophysical research	Artículo	2000
Three-dimensional shape and emplacement of the cardenchoosa deformed pluton (variscan orogen, southwestern iberian massif)	Journal of structural geology	Artículo	2000
Active continental subduction beneath the betic cordillera and the alboran sea	Geology (boulder)	Artículo	1999
Recent and present-day stresses in the granada basin (betic cordilleras): example of a late miocene-present-day extensional basin in a convergent plate boundary	Tectonics	Artículo	1999
Structure of the south powell ridge (ne antarctic peninsula): new clues for changing tectonic regimes near the scotia/antarctica plate boundary	Geo-marine letters	Artículo	1999
Esfuerzos recientes en el sector sudoriental de la depresión de granada (cordillera bética central).	Geogaceta	Artículo	1998
Magnetic and bouguer gravity anomalies of the central alboran sea: implications for the deep structure of the basin	Geo-marine letters	Artículo	1998
Models of magnetic and bouguer gravity anomalies for the deep structure of the central alboran sea basin	Geo-marine letters	Artículo	1998
Pliques tumbados en los alpujárrides de sierra de las estancias (cordilleras béticas orientales).	Geogaceta	Artículo	1998
Small ocean basin development along the scotia-antarctica plate boundary and in the northern weddell sea	Tectonophysics	Artículo	1998
Crustal structure and sedimentation in powell basin	Geology and seismic stratigraphy of the antarctic margin. part 2	Capítulo de libro	1997
Crustal structure of the central sector of the betic cordillera (se spain)	Tectonics	Artículo	1997
Estructura del bloque de las shetland del sur península antártica septentrional	Boletín de la real sociedad española de historia natural. sección geológica	Artículo	1997
Interpretación de las anomalías magnéticas de gran amplitud entre la península antártica y el micro continente de las orcadadas del sur	Actas del v simposio de estudios antárticos	Artículo	1997
Large amplitude magnetic anomalies in the northern sector of the powell basin, ne antarctic peninsula	Marine geophysical research	Artículo	1997
Tectonic evolution of a restricted ocean basin: the powell basin (northeastern antarctic peninsula)	Geodinamica acta	Artículo	1997
Continental fragmentation along the south scotia ridge transcurrent plate boundary (ne antarctic peninsula)	Tectonophysics	Artículo	1996
Deformaciones transtensivas en la dorsal sur de scotia (ne península antártica)	Geogaceta	Artículo	1996
El límite cuenca powell/mar de weddell. estructura y relación con la fragmentación cenozoica de la península antártica	Geogaceta	Artículo	1996
Esfuerzos actuales en la región del arco de scotia	Geogaceta	Artículo	1996
Structural features of mud volcanoes and the fold system of the mediterranean ridge, south of crete	Marine geology	Artículo	1996
Anomalías magnéticas de gran amplitud entorno a la cuenca powell (extremo ne de la península antártica)	Revista de la sociedad geológica de españa	Artículo	1995
Eratosthenes seamount - collisional processes in the easternmost mediterranean in relation to the plioquaternary uplift of southern cyprus	Terra nova	Artículo	1995

Basement distribution in powell basin: understanding the tectonic controls on sedimentation	Terra antartica	Articulo	1994
Cenozoic continental margin growth patterns in the northern antarctic peninsula	Terra antartica	Articulo	1994
Fracturación y deformaciones sinsedimentarias en el eratosthenes seamount (mediterráneo oriental)	Geogaceta	Articulo	1994
Fracture systems and syn-sedimentary deformation structures in the eratosthenes seamount	Marinif	Articulo	1994
Geometría de los volcanes de lodo y de los pliegues de la dorsal mediterránea al sur de creta (mediterráneo oriental)	Geogaceta	Articulo	1994
Morphological and structural features of mud volcanoes on the mediterranean ridge	Marinif	Articulo	1994
Mud volcanims in the mediterranean and black seas. mak-1 sonographs	Unesco reports in marine science	Articulo	1994
Probing continental collision in the mediterranean sea	Eos (washington, d.c.)	Articulo	1994
Sidescan sonar survey (ocean sonographs) in the eratosthenes seamount	Unesco reports in marine science	Articulo	1994
Transtensional deformation and internal basin evolution in the south scotia ridge	Terra antartica	Articulo	1994
Alteration and deformation microstructures of biotite from plagioclastic dikes (ronda massif, s. spain)	European journal of mineralogy	Articulo	1993
Geometría de las deformaciones neógenas en sierra nevada (cordilleras béticas)	Universidad de granada	Libros	1993
Tectonics and paleoceanography in the northern sector of the antarctic peninsula: preliminary results of hesant 1992/93 cruise with the b/o heperides	Scientia marina	Articulo	1993
Tectónica y sedimentación en el arco de las shetland del sur y zona de fractura shackleton	Cicyt	Articulo	1993
First evidence of high-pressure, low-temperature metamorphism in the alpujarride nappes, betic cordilleras (se spain)	European journal of mineralogy	Articulo	1989

	Título proyecto	Tipo	Inicio	Fin
1	Deformacion activa y reciente a traves del sector central de las cordilleras betico-rifeñas y mar de alboran: factores de riesgo geologico	Proyecto	12/30/16	12/29/19
2	Estructuras tectónicas activas en la cordillera bético- rifeña: contraste del comportamiento de zonas internas y externas y su incidencia en la peligrosidad geológica	Proyecto	3/3/11	3/31/16
3	Deformaciones activas y evolucion tectonica de la cordillera betico-rifeña: implicaciones de los despegues corticales y el desarrollo de cuencas neogenas en la peligrosidad geologica	Proyecto	1/1/11	10/31/14
4	Deformaciones activas y evolucion tectonica de la cordillera betico-rifeña: implicaciones de los despegues corticales y el desarrollo de cuencas neogenas en la peligrosidad geologica	Proyecto	1/1/10	1/31/10
5	Deformaciones recientes, activas y estructura profunda en la cordillera betico-rifeña: evolucion tectonica asimetrica e implicaciones de la en la peligrosidad de origen geologico	Proyecto	10/1/06	9/30/09
6	Estructura profunda, naturaleza de margenes continentales y evolucion de la apertura de pasillos oceanicos en el extremo ne de la peninsula antartica (e. de bransfield y paso de drake, antartida)	Proyecto	10/1/06	9/30/09
7	Multidisciplinary analysis of the seismogenic structures and 3d monitoring of active fault systems	Proyecto	1/1/07	12/31/08
8	Deformaciones recientes, activas y estructura profunda en la cordillera bético-rifeña: evolución tectónica asimétrica e implicaciones en la peligrosidad de origen geológico	Proyecto	1/1/06	12/31/08
9	Actividad tectónica cortical sismogenética en la costa oriental del rif (alhocemas - nador)	Proyecto	1/1/08	12/31/08
10	Organización del vii simposio español de estudios polares	Proyecto	1/1/06	12/31/06
11	Estructura cortical asociada a la actividad sísmica catastrófica (alhocemas - marruecos)	Proyecto	9/1/05	9/30/06
12	Deformaciones tectónicas recientes y actuales en la región de alhocemas, relación con la sismicidad y propagación a sectores de las zonas externas (cordillera del rif marruecos)	Proyecto	3/1/05	2/28/06
13	Tectonica reciente y activa de los litorales mediterraneo y atlantico de la cadena del rif	Proyecto	1/1/04	12/1/05
14	Asistencia técnica en la realización del mapa geologico continuo de las zona internas béticas.	Contrato	3/18/05	10/30/05
15	Tectonica reciente y activa en los litorales mediterraneo y atlantico de la cadena del rif	Proyecto	12/19/03	12/19/04
16	Tectónica activa y reciente en el frente de la cordillera rifeña y su propagación hacia la meseta marroquí y el medio atlas	Proyecto	1/1/03	12/31/03
17	Deformaciones tectónicasrecientes y actuales en una transversal de la cordillera rifeña	Proyecto	12/11/01	8/31/02
18	Deformaciones tectónicas recientes y actuales en una transversal de la cordillera rifeña.	Proyecto	1/1/00	12/31/01
19	Actividad tectónica actual de la fall de balanegra y su relación con pliegues mayores	Proyecto	6/30/05	

Actividades 0

Título actividad	Fuente	Tipo	Fecha
-------------------------	---------------	-------------	--------------

Colaboradores

- ANTONIO JABALOY SANCHEZ (72)
- PATRICIA RUANO ROCA (69)
- ANTONIO PEDRERA PARIAS (67)
- ANA RUIZ CONSTAN (50)
- ANGEL CARLOS LOPEZ GARRIDO (40)
- JUAN CARLOS BALANYÁ ROURE (27)
- JOSE RODRIGUEZ FERNANDEZ (24)
- JOSÉ MIGUEL AZAÑÓN HERNANDEZ (24)
- FRANCISCO GONZALEZ LODEIRO (18)
- LOURDES GONZÁLEZ CASTILLO (17)
- FRANCISCO JOSE MARTINEZ MORENO (13)
- VICTOR GARCÍA DUEÑAS (13)
- FRANCISCO JOSÉ LOBO SÁNCHEZ (12)
- ANA CRESPO BLANC (11)
- INMACULADA SERRANO BERMEJO (10)
- JOSE MORALES SOTO (10)
- JOSÉ MIGUEL MARTÍNEZ MARTÍNEZ (10)
- JUAN IGNACIO SOTO HERMOSO (10)
- MIGUEL OROZCO FERNANDEZ (10)
- AGUSTIN MARTIN ALGARRA (9)
- GUILLERMO BOOTH REA (8)
- MANUEL LÓPEZ CHICANO (8)
- Manuel Martínez Martos (8)
- ANTONIO AZOR PEREZ (7)
- SERGIO MARTOS ROSILLO (7)
- DANIEL ALEXANDER STICH (6)
- JOSÉ FERNANDO SIMANCAS CABRERA (6)
- ANTONIO SÁNCHEZ NAVAS (5)
- FRANCISCO LAMAS FERNÁNDEZ (5)
- CESAR VISERAS ALARCON (4)
- FERNANDO GERVILLA LINARES (4)
- FRANCISCO JAVIER ROLDÁN GARCÍA (4)
- JOSE ANTONIO PEÑA RUANO (4)
- M^a TERESA TEIXIDÓ ULLOD (4)
- WENCESLAO MARTÍN ROSALES (4)
- ALBERTO DIEGO PEREZ LOPEZ (3)
- ANTONIO GARCIA CASCO (3)
- ANTONIO RUIZ BUSTOS (3)
- CARLOTA ESCUTIA DOTTI (3)
- Carlos Duque (3)
- DAVID JESUS MARTINEZ POYATOS (3)
- FEDERICO TORCAL MEDINA (3)
- FLOR DE LIS MANCILLA PÉREZ (3)
- FRANCISCO DELGADO SALAZAR (3)
- INMACULADA EXPÓSITO RAMOS (3)
- ANTONIO GONZÁLEZ RAMÓN (2)
- CARLOS JESUS GARRIDO MARIN (2)
- JOSE BENAVENTE HERRERA (2)

- JUAN JOSÉ CAMPOS FERNÁNDEZ (2)
- MARIA TERESA GOMEZ PUGNAIRE (2)
- VICENTE LOPEZ SANCHEZ-VIZCAINO (2)
- ALFONSO SALINAS EXTREMERA (1)
- ANTONIO ACOSTA VIGIL (1)
- FRANCISCO DE ASÍS VIDAL SÁNCHEZ (1)
- JESÚS FRANCISCO FORNIELES CALLEJÓN (1)
- JORGE PORTÍ DURÁN (1)
- JOSE VICENTE PÉREZ PEÑA (1)
- JOSÉ ALBERTO PADRÓN NAVARTA (1)
- JUAN MANUEL FERNANDEZ SOLER (1)
- JUAN PEDRO SÁNCHEZ ÚBEDA (1)
- Juan Jiménez Pintor (1)
- MANUEL GARCÍA HERNÁNDEZ (1)
- MARÍA LUISA CALVACHE QUESADA (1)
- MIGUEL ORTEGA SANCHEZ (1)
- MIGUEL RODRIGUEZ RODRIGUEZ (1)
- SALVADOR MORALES RUANO (1)
- SERGIO TOLEDO REDONDO (1)