

Ficha de investigador

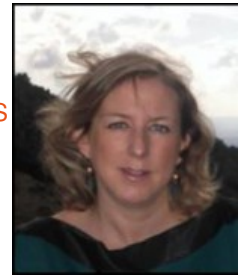
MARÍA ISABEL PERALTA RAMÍREZ

Grupo de Investigación: **NEUROPSICOLOGIA APLICADA A LA INFANCIA, ADULTOS Y MAYORES**
(Cod.: CTS581)

Departamento: Universidad de Granada. Personalidad, Evaluación y Tratamiento Psicológico

Correo electrónico: mperalta@ugr.es

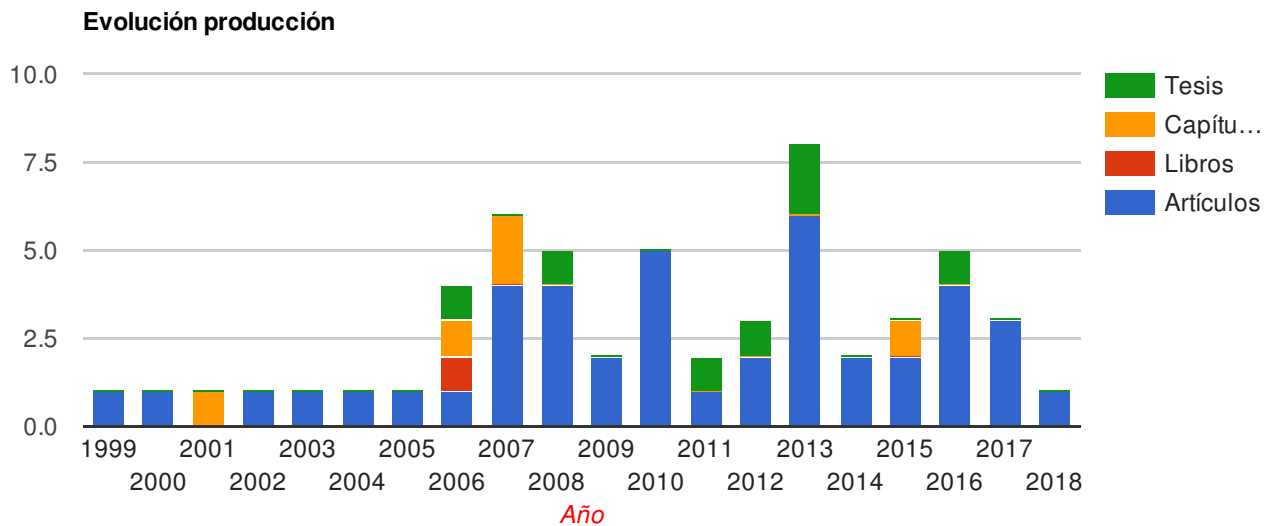
Código: 28909



Ficha del Directorio

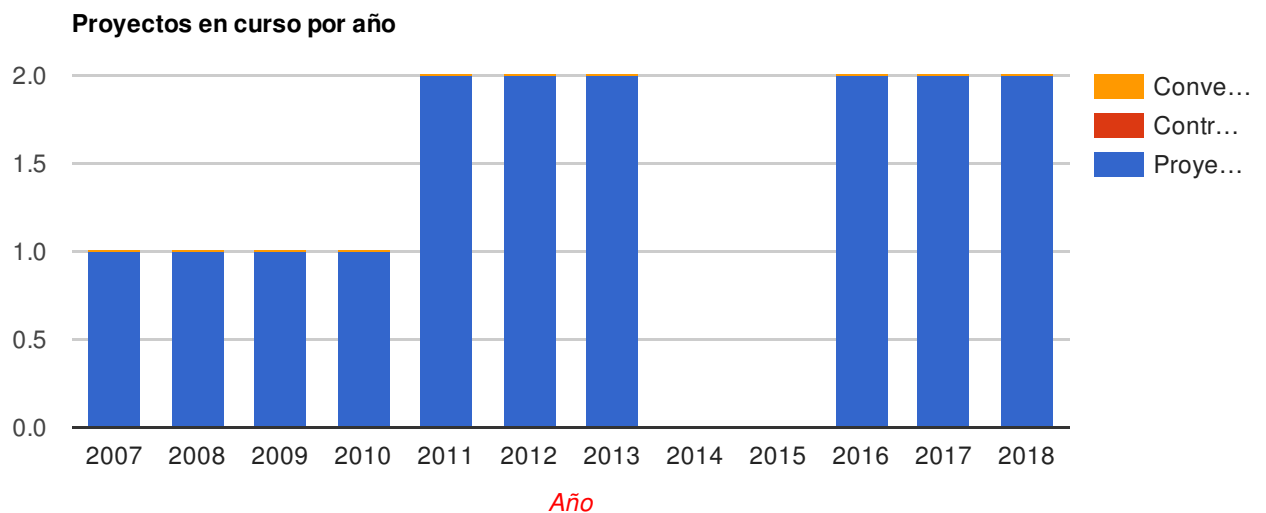
Producción 56

Artículos (43) Libros (1) Capítulos de Libros (5) Tesis dirigidas (7)



Proyectos dirigidos 5

Proyectos (5) Contratos (0) Convenios (0)



Actividades 0

Título publicación	Fuente	Tipo	Fecha
Protocolo del estudio de cohortes gestastress sobre los efectos del estrés durante el embarazo mediante la medida del cortisol en cabello de la mujer y del recién nacido	Revista española de salud pública	Articulo	2018
Effectiveness of a fine motor skills rehabilitation program on upper limb disability, manual dexterity, pinch strength, range of fingers motion, performance in activities of daily living, functional independency, and general self-efficacy in hand ost	Journal of hand therapy	Articulo	2017
Effects of the cognitive-behavioral therapy for stress management on executive function components.	The spanish journal of psychology	Articulo	2017
Psychological assessment among immigrant and spanish women during the immediate postpartum period in spain	Journal of reproductive and infant psychology	Articulo	2017
A virtual reality approach to the trier social stress test: contrasting two distinct protocols	Behavior research methods	Articulo	2016
Effects of the cognitive-behavioral therapy for stress management on executive function components	The spanish journal of psychology	Articulo	2016
Influence of upper limb disability, manual dexterity and fine motor skill on general self-efficacy in institutionalized elderly with osteoarthritis.	Journal of hand therapy	Articulo	2016
Mecanismos explicativos del empeoramiento de los/as pacientes autoinmunes por causa del estrés psicológico		Tesis doctoral	2016
The effects of corticosteroids on cognitive flexibility and decision-making in women with lupus	Lupus	Articulo	2016
Creation and design of a test for the evaluation of upper limb apraxia (eula) based on a cognitive model: a pilot study.	Revista de neurologia	Articulo	2015
Plataforma multimedia para la adquisición de competencias relacionadas con la evaluación e intervención del daño cerebral	Innovacion docente y buenas prácticas en la universidad de granada	Capítulo de libro	2015
The role of antiphospholipid autoantibodies in the cognitive deficits of patients with systemic lupus erythematosus.	Lupus	Articulo	2015
Modificación de la personalidad mediante una terapia cognitivo-conductual de afrontamiento al estrés	Anales de psicología	Articulo	2014
Reliability and validity of the arabic version of the computerized battery for neuropsychological evaluation of children (benci)	Child neuropsychology : a journal on normal and abnormal development in childhood and adolescence	Articulo	2014
Can myofascial techniques modify immunological parameters?	Journal of alternative & complementary medicine	Articulo	2013
Impaired sexual function in women with systemic lupus	Lupus	Articulo	2013
Is the colors trails culture free?.	Archives of clinical neuropsychology	Articulo	2013
La sexualidad en pacientes con lupus eritematoso sistémico		Tesis doctoral	2013
Neuropsicología cultural en población árabe: evaluación en adultos y niños		Tesis doctoral	2013
Pain and psychological distress in patients with systemic lupus erythematosus: comment on the article by somers et al.	Arthritis care and research	Articulo	2013
Symptoms of ptsd among children living in war zones in the same cultural context and different situations		Articulo	2013
The migration process as a stress factor in pregnant immigrant women in spain	Journal of transcultural nursing	Articulo	2013
Can constructive thinking predict decision-making?	Journal of behavioral decision making	Articulo	2012

Can decision-making skills affect responses to psychological stress in healthy women?	Psychoneuroendocrinology	Articulo	2012
Las mujeres inmigrantes y su respuesta psicológica en el puerperio inmediato	Universidad de granada	Tesis doctoral	2012
Effects of tap water iontophoresis and psychological techniques on psychosocial aspects of primary palmar hyperhidrosis.	European journal of dermatology	Articulo	2011
Mecanismos explicativos de la respuesta al estrés en pacientes con lupus eritematoso sistémico	Universidad de granada. psicología	Tesis doctoral	2011
Adaptación y validación de la versión española de una medida específica de la calidad de vida en los pacientes con lupus eritematoso sistémico: el lupus quality of life	Medicina clínica	Articulo	2010
Adaptation of the trier social stress test to virtual reality: psychophysiological and neuroendocrine modulation	Journal of cybertherapy and rehabilitation	Articulo	2010
Assessment of tobacco craving by means of the affective image visualization paradigm	Motivation and emotion	Articulo	2010
Effects of the treatment of chronic stress in patients with lupus erythematosus: a randomized controlled trial	Psychotherapy and psychosomatics	Articulo	2010
Quality-of-life predictor factors in patients with sle and their modification after cognitive behavioural therapy.	Lupus	Articulo	2010
Aplicación de la terapia de afrontamiento al estrés en dos poblaciones con alto estrés: pacientes crónicos y personas sanas	Salud mental	Articulo	2009
Which stressors are responsible for the worsening in the clinical symptomatology of lupus?	Health	Articulo	2009
Alteraciones neuropsicológicas en lupus eritematoso sistémico	Universidad de granada. personalidad, evaluación y tratamiento psicológico	Tesis doctoral	2008
Alterations in episodic memory in patients with systemic lupus erythematosus	Archives of clinical neuropsychology	Articulo	2008
Alterations in episodio memory in patient with systemic lupus erythematosus	Archives of clinical neuropsychology	Articulo	2008
Effects of myofascial induction techniques on physiologic and psychologic parameters: a randomized controlled trial	Journal of alternative and complementary medicine	Articulo	2008
Estrés y ejecución neuropsicológica en mujeres inmigrantes	Scientia: revista multidisciplinar de ciencias de la salud	Articulo	2008
Estrés y ejecución neuropsicológica en mujeres inmigrantes	Scientia: revista multidisciplinar de ciencias de la salud	Articulo	2007
Lupus eritematoso sistémico	Dificultades del desarrollo. evaluación e intervención	Capítulo de libro	2007
Lupus symptoms inventory (lsi): development and validation of a self-evaluation inventory of the subjective symptoms of systemic lupus erythematosus	Journal of clinical psychology in medical settings	Articulo	2007
Personality disorders and emotional variables in patients with lupus	Salud mental	Articulo	2007
Propiedades psicométricas de la versión española del «cuestionario de modelos implícitos de enfermedad» para enfermedades físicas y mentales	Behavioral psychology/psicología conductual	Articulo	2007
The effect of psycho-social stress on systemic lupus erythematosus: a theoretical review	Systemic lupus erythematosus research developments	Capítulo de libro	2007
Efectos de terapia de afrontamiento del estrés cotidiano en pacientes con lupus	Universidad de granada - s.a.s.. medicina interna	Tesis doctoral	2006

La importancia del estrés psicosocial y su abordaje psicológico y educativo en una enfermedad autoinmune: lupus eritematoso sistémico	Educación social. formación, realidad y retos	Capítulo de libro	2006
Programa para el control del estrés		Libros	2006
Stress as a predictor of cognitive functioning in lupus	Lupus	Articulo	2006
Experience of emotions in substance abusers exposed to images containing neutral, positive, and negative affective stimuli	Drug and alcohol dependence	Articulo	2005
The effects of daily stress and stressful life events on the clinical symptomatology of patients with lupus erythematosus	Psychosomatic medicine	Articulo	2004
Autocontrol y consumo de drogas	Adicciones	Articulo	2003
Validación de la detección de cambio del inventario de estrés cotidiano	Behavioral psychology/psicología conductual	Articulo	2002
La educacion en la mezquita:un enfoque multicultural	Gerontología educativa y social : pedagogía social y personas mayores	Capítulo de libro	2001
Influencia de la escolaridad y el sexo sobre la ejecución en el fas, nombrar animales y nombrar frutas	Behavioral psychology/psicología conductual	Articulo	2000
Fibromyalgia in spanish patients with systemic lupus erythematosus	Lupus	Articulo	1999

	Titulo proyecto	Tipo	Inicio	Fin
1	Estres perinatal desde la concepcion hasta un año de vida	Proyecto	1/1/16	12/31/18
2	Estres perinatal desde la concepcion hasta un año de vida	Proyecto	1/1/16	12/30/18
3	Mecanismos explicativos del empeoramiento de los pacientes autoinmunes por causa del estrés psicológico	Proyecto	1/1/11	12/31/13
4	Mecanismos explicativos del empeoramiento de los/as pacientes autoinmunes por causa del estres psicologico	Proyecto	1/1/11	12/31/13
5	Mecanismos alterados en la respuesta al estres en los pacientes con lupus eritematoso sistemico.	Proyecto	12/1/07	11/30/10

Actividades 0

Titulo actividad	Fuente	Tipo	Fecha
------------------	--------	------	-------

Colaboradores

- MIGUEL PEREZ GARCIA (28)
- ANA M^a SANTOS RUIZ (9)
- JOSÉ LUIS CALLEJAS RUBIO (8)
- HUMBELINA ROBLES ORTEGA (6)
- JUAN FRANCISCO GODOY GARCÍA (4)
- M^a CARMEN GARCÍA RÍOS (4)
- AHMED FASFOUS (3)
- ANTONIO VERDEJO GARCÍA (3)
- FRANCISCA LOPEZ TORRECILLAS (3)
- INMACULADA GARCÍA GARCÍA (3)
- MARIA BLASA SÁNCHEZ BARRERA (3)
- MARIA ENCARNACIÓN AGUILAR FERRÁNDIZ (3)
- MIGUEL ÁNGEL MUÑOZ GARCÍA (3)
- ANTONIO MANUEL FERNANDEZ PEREZ (2)
- Alfonso Caracuel Romero (2)
- CARMEN MORENO LORENZO (2)
- CARMEN VILLAVERDE GUTIERREZ (2)
- DEBORA GODOY IZQUIERDO (2)
- Eva Montero López (2)
- José Manuel Pérez Mármol (2)
- MARIA NIEVES PEREZ MARFIL (2)
- NATALIA ADRIANA HIDALGO RUZZANTE (2)
- RAQUEL VILAR LÓPEZ (2)
- Rafael Arcángel Caparrós González (2)
- ADELAIDA MARÍA CASTRO SÁNCHEZ (1)
- ANDRÉS CATENA MARTÍNEZ (1)
- FRANCISCO CRUZ QUINTANA (1)
- GUILLERMO ADOLFO MATARÁN PEÑARROCHA (1)
- JAIME VILA CASTELLAR (1)
- JOSE GUSTAVO CUBEROS URBANO (1)
- LAURA MORENO LÓPEZ (1)
- MARIA ISABEL VIEDMA DEL JESUS (1)
- MARIA MERCEDES VÉLEZ TORAL (1)

- MARÍA JOSÉ FERNÁNDEZ SERRANO (1)
- M^a CARMEN FERNÁNDEZ-SANTAELLA SANTIAGO (1)
- RICARDO RUIZ VILLAVERDE (1)