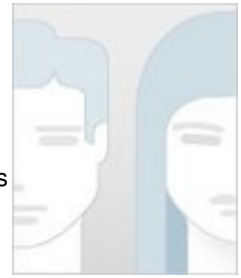


# ANTONIA COLLADO TORRES

Grupo de Investigación: **INMUNOLOGIA. HOSPITAL UNIVERSITARIO VIRGEN DE LAS NIEVES**  
(Cod.: CTS143)

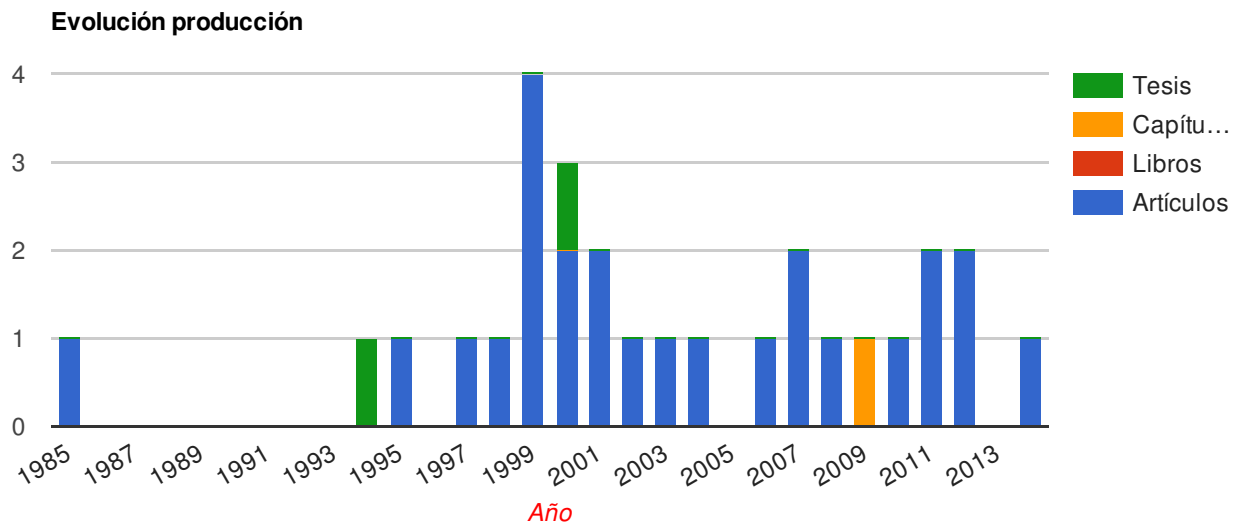
Departamento: Sistema Sanitario Público de Andalucía. Hospital Universitario Virgen de las Nieves  
Código: 28998



Ficha del Directorio

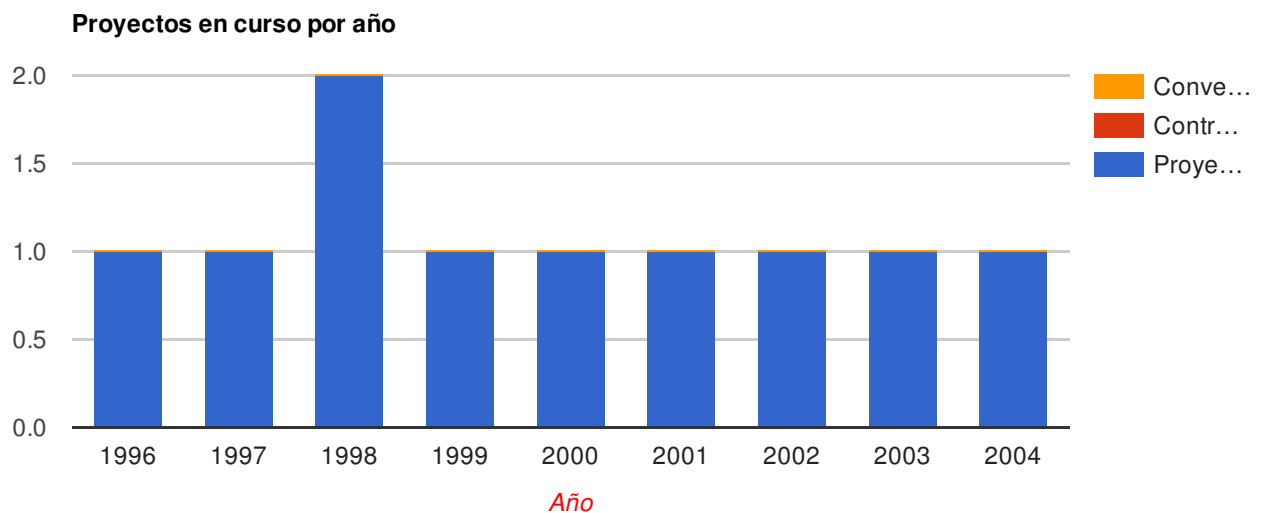
## Producción 28

Artículos (25) Libros (0) Capítulos de Libros (1) Tesis dirigidas (2)



## Proyectos dirigidos 6

Proyectos (6) Contratos (0) Convenios (0)



## Actividades 0

| <b>Título publicación</b>  | <b>Fuente</b>  | <b>Tipo</b>       | <b>Fecha</b> |
|--|--|-------------------|--------------|
| T lymphocytes restrain spontaneous metastases in permanent dormancy  | Cancer research  | Artículo          | 2014         |
| Mhc class i molecules act as tumor suppressor genes regulating the cell cycle gene expression, invasion, and intrinsic tumorigenicity of melanoma cells                          | Carcinogenesis   | Artículo          | 2012         |
| The tumour suppressor flit positively regulates mhc class i expression on cancer cells   | Journal of pathology   | Artículo          | 2012         |
| Immunotherapy eradicates metastases with reversible defects in mhc class i   | Cancer immunology, immunotherapy   | Artículo          | 2011         |
| Immunotherapy eradicates metastases with reversible defects in mhc class i expression.   | Cancer immunology immunotherapy  | Artículo          | 2011         |
| Alterations of hla class i expression in human melanoma xenografts in immunodeficient mice occur frequently and are associated with higher tumorigenicity                        | Cancer immunology, immunotherapy   | Artículo          | 2010         |
| Complementary antitumor properties of a calendula extract: cytotoxic and immunomodulatory activity   | In herbal medicine a cancer chemopreventive and therapeutic perspective                      | Capítulo de libro | 2009         |
| The immunomodulator psk induces in vitro cytotoxic activity in tumour cell lines via arrest of cell cycle and induction of apoptosis.  | Bmc cancer   | Artículo          | 2008         |
| Analysis of hla class i alterations in tumors: choosing a strategy based on known patterns of underlying molecular mechanisms.   | Tissue antigens  | Artículo          | 2007         |
| Total loss of hla class i expression on a melanoma cell line after growth in nude mice in absence of autologous antitumor immune response  | International journal of cancer  | Artículo          | 2007         |
| A new extract of the plant calendula officinalis produces a dual in vitro effect: cytotoxic anti-tumor activity and lymphocyte activation.                                       | Bmc cancer   | Artículo          | 2006         |
| Distribution of hla class i altered phenotypes in colorectal carcinomas: high frequency of hla haplotype loss associated with loss of heterozygosity in chromosome region 6p21   | Immunogenetics   | Artículo          | 2004         |
| High frequency of hla-b44 allelic losses in human solid tumors   | Human immunology   | Artículo          | 2003         |
| Effect of pretreatment with interleukin-1 beta on inflammatory infiltrates and tissue damage after experimental endotoxic challenge  | Critical care medicine   | Artículo          | 2002         |
| Interleukin-1b prevents tissue damage during multiple organ failure  | International journal of surgical sciences   | Artículo          | 2001         |
| Modulation of adhesion molecules (elam-1, icam-1, vcam-1) with interleukin-1 during experimental multiple organ failure  | International journal of surgical sciences   | Artículo          | 2001         |
| Criteria to define hla haplotype loss in human solid tumors  | Tissue antigens  | Artículo          | 2000         |
| Modulación de la expresión de moléculas de adhesión endotelial con interleucina-1 en el curso del síndrome de disfunción orgánica múltiple tras agresión endotóxica experimental | Servicio andaluz de salud. unidad de investigación cirugía experimental-virgen de las nieves | Tesis doctoral    | 2000         |
| Molecular strategies to define hla haplotype loss in microdissected tumor cells  | Human immunology   | Artículo          | 2000         |
| Chromosome loss is the most frequent mechanism contributing to hla haplotype loss in human tumors  | International journal of cancer  | Artículo          | 1999         |
| Differential effect of protein-bound polysaccharide (psk) on survival of experimental murine tumors.   | Journal of experimental & clinical cancer research   | Artículo          | 1999         |
| Expression of hla g in human tumors is not a frequent event  | International journal of cancer  | Artículo          | 1999         |

|  |   |                |      |
|--|---|----------------|------|
| The biological consequences of altered mhc class i expression in tumours   | Journal of biological regulators and homeostatic agents | Articulo       | 1999 |
| High frequency of altered hla class i phenotypes in invasive colorectal carcinomas   | Tissue antigens   | Articulo       | 1998 |
| Protein bound polysaccharide psk abrogates more efficiently experimental metastases derived from h-2 negative than from h-2 positive fibrosarcoma tumor clones | Journal of experimental & clinical cancer research      | Articulo       | 1997 |
| Different patterns of hla-dr antigen expression in normal epithelium, hyperplastic and neoplastic malignant lesions of the breast                              | European journal of immunogenetics (print)              | Articulo       | 1995 |
| Caracterizacion anticuerpos monoclonales producido frente a la linea celular pre-b:km3-  |   | Tesis doctoral | 1994 |
| A monoclonal antibody gr2110 reactive with a p24 antigen present in a subgroup of acute lymphoid leukemias   | Hybridoma   | Articulo       | 1985 |

|   | <b>Título proyecto</b>  | <b>Tipo</b> | <b>Inicio</b> | <b>Fin</b> |
|---|---|-------------|---------------|------------|
| 1 | Escape tumoral a la respuesta inmune mediada por linfocitos: estudio de los fenotipos hla i y iv en carcinomas de colon                               | Proyecto    | 1/1/04        | 12/31/04   |
| 2 | Mecanismos moleculares que causan las alteraciones de las moléculas hla en tumores humanos. estudio sobre tejido microdisectado en carcinoma de colon | Proyecto    | 1/1/03        | 12/31/03   |
| 3 | Expresión de los genes hla de clase i y el escape de las células cancerosas a la respuesta inmunológica   | Proyecto    | 1/1/02        | 12/31/02   |
| 4 | Estudio de la pérdida de heterocigosidad (loh) de los genes hla en tumores humanos como mecanismo de escape a la respuesta inmune                     | Proyecto    | 1/1/01        | 12/31/01   |
| 5 | Cambios en la expresión de genes hla de clase i entre tumores primarios y metástasis autólogas. implicaciones clínicas                                | Proyecto    | 1/1/98        | 12/31/00   |
| 6 | Estudio de los antígenos hla en tumores humanos y del complejo cd3-tcr en til y linfocitos autólogos  | Proyecto    | 1/1/96        | 12/31/98   |

## Actividades 0

| <b>Título actividad</b> | <b>Fuente</b> | <b>Tipo</b> | <b>Fecha</b> |
|-------------------------|---------------|-------------|--------------|
|-------------------------|---------------|-------------|--------------|

## Colaboradores

- **FEDERICO GARRIDO TORRES-PUCHOL** (24)
- **IGNACIO ALGARRA LÓPEZ DE DIEGO** (13)
- **ÁNGEL MIGUEL GARCÍA LORA** (13)
- **MIGUEL ANGEL LOPEZ-NEVOT** (8)
- **FRANCISCO RUÍZ-CABELLO OSUNA** (5)
- **MARÍA PILAR JIMÉNEZ GÁMIZ** (2)
- **FRANCISCO NOGALES FERNANDEZ** (1)