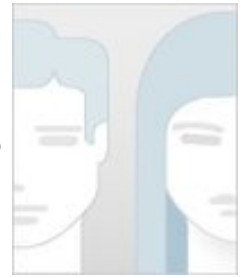


# Ana Perandrés Gómez

Grupo de Investigación: APRENDIZAJE, EMOCIÓN Y DECISIÓN (Cod.: CTS176)

Departamento: Universidad de Granada. Psicología Experimental y Fisiología del Comportamiento

Código: 20012081



Ficha del Directorio

---

## Producción 3

Artículos (3) Libros (0) Capítulos de Libros (0) Tesis dirigidas (0)

## Proyectos dirigidos 0

Proyectos (0) Contratos (0) Convenios (0)

## Actividades 0

## Actividades 0

### Colaboradores

- Juan Francisco Navas Pérez (3)
- JOSÉ CÉSAR PERALES LÓPEZ (2)
- ANDRÉS CATENA MARTÍNEZ (1)
- ANTONIO CÁNDIDO ORTÍZ (1)
- ANTONIO MALDONADO LOPEZ (1)
- ANTONIO VERDEJO GARCÍA (1)
- FRANCISCA LOPEZ TORRECILLAS (1)
- NATALIA ALBEIN URIOS (1)
- Oren Contreras Rodríguez (1)